

## Portlandcement

(EN 197-1:2011 szabvány szerint)

Ez a cementfajta fő alkotórészként a portlandklinkeren kívül max. 5% mellékalkotórészt, valamint kötésszabályzó anyagot tartalmaz.

### Jellemző tulajdonságok:

- nagy kezdő- és végszilárdság, gyors szilárdulási ütem,
- nagy fajlagos felület,
- kötés során jelentős hőfejlesztés,
- jó gőzölhetőség,
- jó összeférhetőség a folyósító adalékszerekkel.

### Főbb felhasználási területek:

- nagyszilárdságú normál- és különleges betonok,
- előregyártott vasbeton és feszített vasbeton szerkezetek,
- beton termékek (pl. burkoló lapok, beton cserepek, térkövek),
- pórusbetonok,
- cement alapú ragasztók és építési kemikáliák.

### Szállítás:

- Ömlesztett kiszerelesben szállítjuk a Danucem Slovensko tornai cementgyárából.

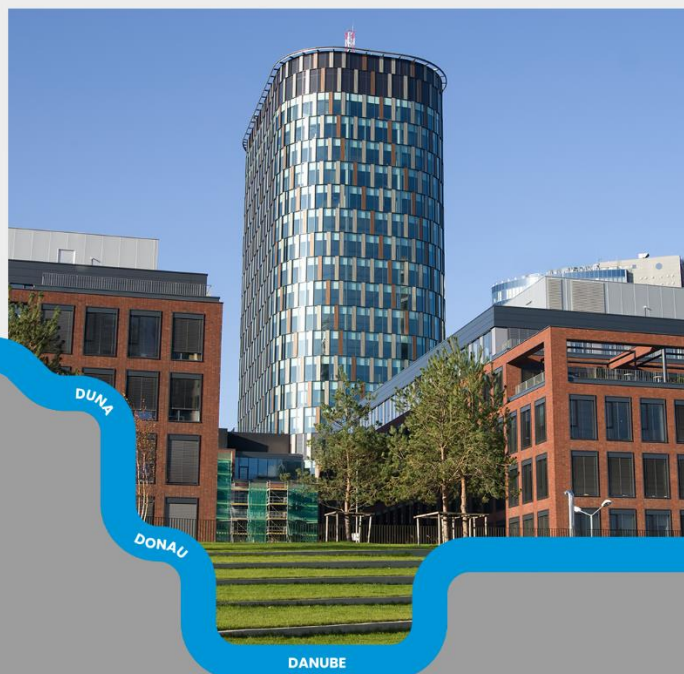
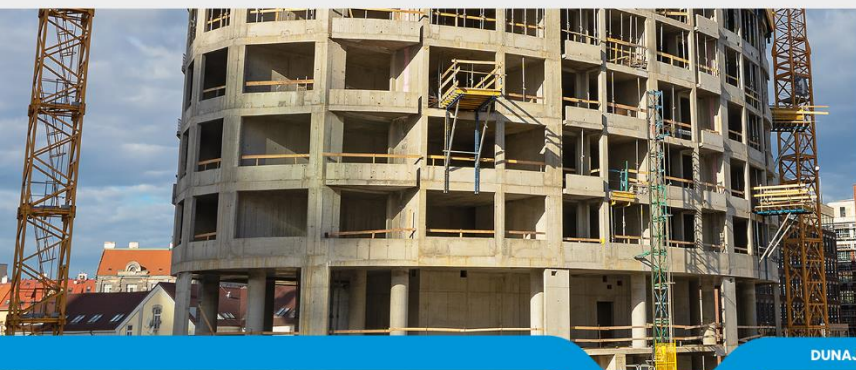
Minőségi jellemzők	Vizsgálati szabvány	MSZ EN 197-1:2011 követelmény	Jellemző érték*
SO <sub>3</sub> -ban kifejezett szulfáttartalom (tömeg %)	EN 196-2	≤ 4,0	3,13
Kloridtartalom (tömeg %)	EN 196-2	≤ 0,1	0,062
Térfogatállandóság (mm)	EN 196-3	≤ 10	1,3
Kötésidő kezdete (perc)	EN 196-3	≥ 45	135
Nyomószilárdság - 2 napos (MPa)	EN 196-1	≥ 20,0	32,2
Nyomószilárdság - 28 napos (MPa)	EN 196-1	≥ 52,5	60,0

\* Jelen termékismertetőben feltüntetett átlagos értékek tájékoztató jellegűek, egy adott mintában a mért értékek ettől eltérhetnek.

Vállalatunk integrált irányítási rendszert működtet, mely megfelel az EN ISO 9001:2015 Minőségirányítási Rendszer és az EN ISO 14001:2015 Környezetközpontú Irányítási Rendszer szabványok követelményeinek.

Az Európai Parlament és a Tanács 1907/2006/EK rendelete (2006. december 18.) és a 2003/53/EK irányelve (2003. június 18.) szerint ez a cement 0,0002%-nál kevesebb vízoldható Cr<sup>6+</sup>-ot tartalmaz és ezt a tulajdonságát a kiszállítástól számított 4 hónapos eltarthatósági időtartamon belül megőrzi.

A termékeinkhez kapcsolódó jogszabály által előírt dokumentumok (teljesítmény állandósági tanúsítvány, teljesítménynyilatkozat, biztonsági adatlap) a honlapunkról ([www.danucem.com](http://www.danucem.com)) letölthetők.



### Kapcsolat:

Dr. Szilágyi Tamás – Technical Support Manager  
 Mobil: + 36 30 161 9991, e-mail: [tamas.szilagy@danucem.com](mailto:tamas.szilagy@danucem.com)  
[www.danucem.com](http://www.danucem.com)