

## Kohósalak-portlandcement (EN 197-1:2011 szabvány szerint)

Ez a cementfajta fő alkotórészként a portlandklinkeren kívül 6-20% granulált kohósalakot, max. 5% mellékalkotórészt, valamint kötőszabályzó anyagot tartalmaz.

### Jellemző tulajdonságok:

- nagy kezdő- és végszilárdság,
- közepes hőfejlesztés,
- jó összeférhetőség különféle adalékszerekkel,
- jó bedolgozhatóság.

### Főbb felhasználási területek:

- betontermékek (pl. térkövek, szegélykövek, zsalukövek) gyártása,
- vasbeton szerkezetek, gépalapok és aljzatbetonok helyszíni betonja,
- mély- és vízépítési műtárgyak, vízzáró betonok,
- útpálya burkolatok, térburkolatok és fagyálló betonok,
- vakolatok és habarcsok.

### Szállítás:

- Ömlesztett kiserelésben szállítjuk a Danucem Slovensko tornai cementgyárából.

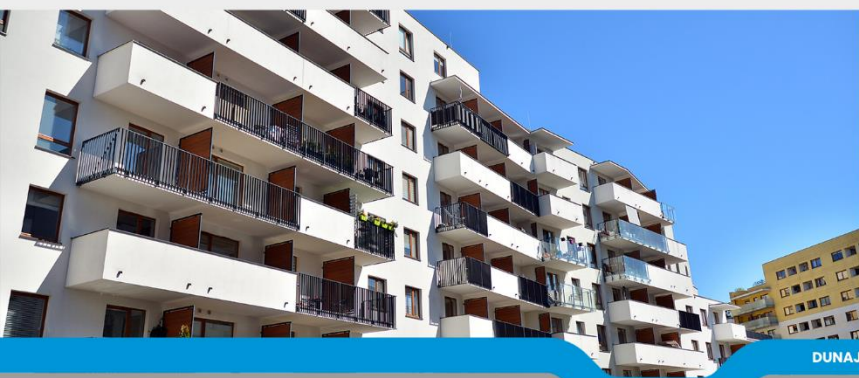
Minőségi jellemzők	Vizsgálati szabvány	MSZ EN 197-1:2011 követelmény	Jellemző érték*
SO <sub>3</sub> -ban kifejezett szulfáttartalom (tömeg %)	EN 196-2	≤4,0	2,8
Kloridtartalom (tömeg %)	EN 196-2	≤0,1	0,069
Térfogatállandóság (mm)	EN 196-3	≤10	0,7
Kötésidő kezdete (perc)	EN 196-3	≥60	164
Nyomószilárdság - 2 napos (MPa)	EN 196-1	≥20,0	27,5
Nyomószilárdság - 28 napos (MPa)	EN 196-1	≥42,5 ≤62,5	58,1

\* Jelen termékismertetőben feltüntetett átlagos értékek tájékoztató jellegűek, egy adott mintában a mért értékek ettől eltérhetnek.

Vállalatunk integrált irányítási rendszert működtet, mely megfelel az EN ISO 9001:2015 Minőségirányítási Rendszer és az EN ISO 14001:2015 Környezetközpontú Irányítási Rendszer szabványok követelményeinek.

Az Európai Parlament és a Tanács 1907/2006/EK rendelete (2006. december 18.) és a 2003/53/EK irányelve (2003. június 18.) szerint ez a cement 0,0002%-nál kevesebb vízoldható Cr<sup>6+</sup>-ot tartalmaz és ezt a tulajdonságát a kiszállítástól számított 4 hónapos eltarthatósági időtartamon belül megőrzi.

A termékeinkhez kapcsolódó jogszabály által előírt dokumentumok (teljesítmény állandósági tanúsítvány, teljesítménynyilatkozat, biztonsági adatlap) a honlapunkról ([www.danucem.com](http://www.danucem.com)) letölthetőek.



### Kapcsolat:

Dr. Szilágyi Tamás – Technical Support Manager  
 Mobil: + 36 30 161 9991, e-mail: [tamas.szilagyi@danucem.com](mailto:tamas.szilagyi@danucem.com)  
[www.danucem.com](http://www.danucem.com)